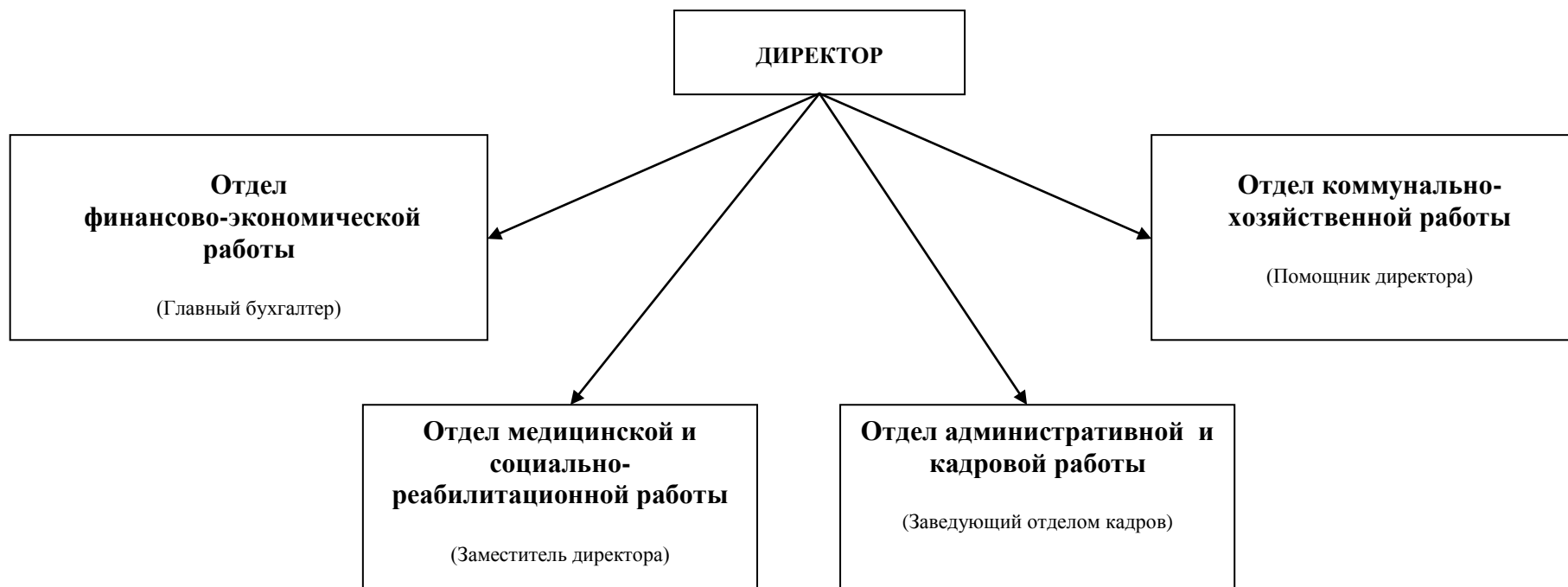
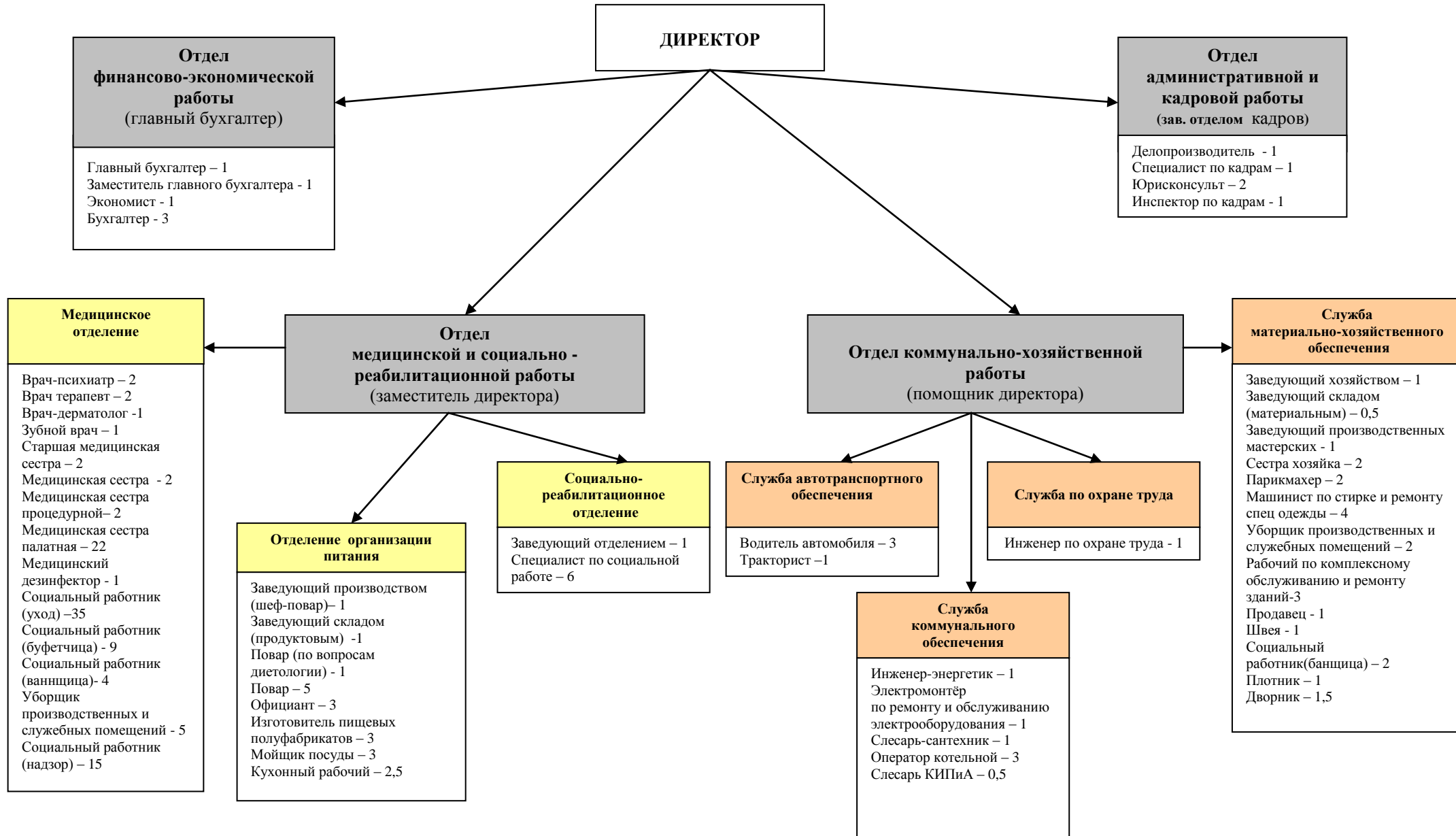


**СТРУКТУРА УПРАВЛЕНИЯ**  
**АСУСОН ТО «Винзилинский психоневрологический интернат»**



**СТРУКТУРА ВЗАИМОДЕЙСТВИЯ  
АСУСОН ТО «Винзилинский психоневрологический интернат»**



**КАТЕГОРИИ РАБОТНИКОВ**  
**АСУСОН ТО «Винзилинский психоневрологический интернат»**

**АППАРАТ УПРАВЛЕНИЯ – 4**

**ДИРЕКТОР**

**Заместитель директора - 1**

**Главный бухгалтер - 1**

**Помощник директора - 1**

**СПЕЦИАЛИСТЫ – 47**

<b>Специалист по делопроизводству – 1:</b> Специалист по кадрам – 1; Юрисконсульт – 1; Инженер по охране труда – 1.		<b>Заведующий медицинским отделением – 1:</b> Врач- психиатр – 2; Врач терапевт – 1; Зубной врач – 1. Старшая медицинская сестра – 1; Медицинская сестра - 1; Медицинская сестра процедурной – 2; Медицинская сестра палатная – 19;		Экономист – 1; Бухгалтер – 3.	
<b>Инженер-энергетик – 1.</b>	<b>Заведующий хозяйством – 1:</b> Заведующий складом (МТЦ) – 1;	<b>Заведующий социально-реабилитационным отделением – 1:</b> Специалист по социальной работе – 4 Психолог – 1 Инструктор по труду - 1			
		<b>Заведующий производством (шеф-повар) – 1:</b> Заведующий продовольственным складом – 1; Медицинская сестра (диет) - 1;			

**ОБСЛУЖИВАЮЩИЙ ПЕРСОНАЛ – 118**

Электромонтёр по ремонту и обслуживанию электрооборудования – 1; Слесарь-сантехник – 1; Оператор котельной - 4; Слесарь по эксплуатации и ремонту газового оборудования – 4; Слесарь по контрольно-измерительным приборам и автоматике – 1.		Сестра хозяйка – 2. Парикмахер – 2. Машинист по стирке и ремонту спецодежды – 4; Уборщик производственных и служебных помещений – 1; Рабочий по обслуживанию бани – 1; Швея – 1.		Младшая медицинская сестра по уходу за больными – 45; Санитарка (ваннищица) – 6; Санитар (санитарка) палатный – 15; Санитарка - 6 Повар – 4; Официант – 3; Изготовитель пищевых полуфабрикатов – 3; Мойщик посуды – 3; Кухонный рабочий - 1	
				Водитель автомобиля – 7; Тракторист – 1; Плотник – 1. Дворник – 1.	

В списочном составе учреждения состоит 195 чел., из них:

в возрасте:

- до 30 лет - 46 чел,
- от 31 до 40 - 64 чел.
- от 41 до 55 - 48 чел.
- старше 55 лет - 37 чел.

Имеют образование:

- высшее профессиональное (специалитет) – 19 чел.;
- среднее профессиональное - 74 чел.;
- обучаются в ВУЗе - 4 чел.

Женщин – 136 чел.